

# GAMME DE TUBES FLEXIBLES POUR ÉVACUATION SANITAIRE

Ø 32 / Ø 40 / Ø 50 - 1 mètre



## GAMME TUFLEX

**Nicoll**  
by aliaxis

# GAMME TUFLEX

## USAGES PRÉCONISÉS

- Canalisations d'évacuation sanitaire
- Cabines de douches, baignoires et lavabos

## LES + PRODUITS

- Spirale interne de renfort en PVC : pas d'écrasement
- Parois internes lisses : pas d'encrassement
- Couleur identique aux tubes et raccords évacuation

## CONDITIONS D'UTILISATION

- Plage de températures optimale de +5°C à +55°C

## ASSEMBLAGE

- L'assemblage se fait avec des raccords femelles PVC au moyen de colle PVC usuelle.
- Il est recommandé d'utiliser la colle Nicoll PVC Fusion Gel.



**NE PAS UTILISER POUR L'ÉVACUATION  
DES EAUX DE CUISINE**  
(cadre professionnels et particuliers)



## RESTRICTIONS D'UTILISATION

- Ce produit est destiné à simplifier la pose lorsque les solutions conventionnelles ne peuvent pas être appliquées.
- Lors de poses d'allures horizontales, le respect de la pente et l'absence de contre-pente sont à la charge du poseur.
- Ce produit ne devra pas être utilisé pour les traversées de parois ou les poses en encastré/enrobé.
- Ce produit ne devra pas être utilisé à proximité de matériaux ou liquides inflammables ou combustibles, ni en présence de solvants aromatiques.



## CARACTÉRISTIQUES TECHNIQUES

### DIMENSIONS ET TOLÉRANCES

Ø Extérieur (mm)	Tolérance (mm)	Épaisseur (mm)	Ø Intérieur (mm)	Tolérance (mm)
32	+ 0,4 - 0,1	2,5	27	± 1,25
40	+ 0,4 - 0,1	3,0	34	± 1,50
50	+ 0,4 - 0,1	3,5	43	± 1,50

### RAYON DE COURBURE

Lors de l'installation, veiller à ne pas courber le tube sur un rayon inférieur à 3 fois son diamètre




Ø Extérieur (mm)	Rayon de courbure (mm)
32	96
40	120
50	150

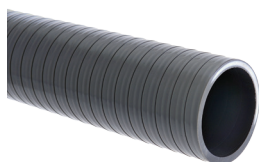
Exemple : pour un diamètre Ø 40 mm, le rayon de courbure minimal devra être de 120 mm

## RÉFÉRENCES PRODUITS

### TUBE SOUPLE PVC

#### > TUBE TUFLEX

Désignation	Ø ext (mm)	Épaisseur (mm)	Cond.	Réf.	EAN
Tube souple 1 mètre Ø 32 mm	32	2,5	1	<b>TUFLEX32N</b>	 8 413449 042456
Tube souple 1 mètre Ø 40 mm	40	3,0	1	<b>TUFLEX40N</b>	 8 413449 042463
Tube souple 1 mètre Ø 50 mm	50	3,5	1	<b>TUFLEX50N</b>	 8 413449 042470



# Nicoll

by aliaxis

## CONTACTS DIRECTIONS RÉGIONALES COMMERCIALES

### NORD-ILE DE FRANCE

Tél. : 02 41 63 73 10

02 - 27 - 28 - 45 - 59 - 60 - 62  
75 - 76 - 77 - 78 - 80 - 91  
92 - 93 - 94 - 95  
sivnordidf.nicoll@aliaxis.com

### EST

Tél. : 02 41 63 73 60

08 - 10 - 21 - 25 - 39 - 51  
52 - 54 - 55 - 57 - 58 - 67  
68 - 70 - 71 - 88 - 89 - 90  
sivest.nicoll@aliaxis.com

### OUEST

Tél. : 02 41 63 73 30

14 - 16 - 17 - 22 - 29 - 35 - 36  
37 - 41 - 44 - 49 - 50 - 53  
56 - 61 - 72 - 79 - 85 - 86  
sivouest.nicoll@aliaxis.com

### SUD-OUEST

Tél. : 02 41 63 73 50

09 - 11 - 12 - 19 - 23 - 24 - 30  
31 - 32 - 33 - 34 - 40 - 46 - 47  
48 - 64 - 65 - 66 - 81 - 82 - 87  
sivsud-ouest.nicoll@aliaxis.com

### RHÔNE-ALPES AUVERGNE

Tél. : 02 41 63 73 20

01 - 03 - 15 - 18  
42 - 43  
63 - 69 - 73 - 74  
sivrhonealpescentre.nicoll@aliaxis.com

### PACA/CORSE

Tél. : 02 41 63 73 40

04 - 05 - 06 - 07  
38 - 13 - 20 - 26  
83 - 84 - 98  
sivmediterranee.nicoll@aliaxis.com

### SERVICE ASSISTANCE TECHNIQUE

Tél. 02 41 63 73 25  
tech-com.nicoll@aliaxis.com

### SERVICE EXPORT

Tél. 02 41 63 73 83  
Fax : 02 41 63 73 57  
export.nicoll@aliaxis.com

### RENSEIGNEMENTS FORMATIONS

[www.nicoll.fr](http://www.nicoll.fr)

ISO 9001  
ISO 14001  
BUREAU VERITAS  
Certification



[www.nicoll.fr](http://www.nicoll.fr)



Nicoll Cholet - Siège social : 37, rue Pierre et Marie Curie - BP 10966 - 49309 CHOLET cedex - 02 41 63 73 83  
SAS au capital de 7 683 431 euros - 060 200 128 RCS Angers



LE TRI  
+ FACILE

CATALOGUE

BAC  
DE TRI